

SPÚ  
T.G.Masaryka 1326  
34701 Tachov

naše značka  
5001708853

vyřizuje  
Šárka Falisová

datum  
15.05.2018

Věc:

**Mapový podklad : KoPÚ Chodský Újezd**

K.ú. - p.č.: Chodský Újezd , Štokov , Horní Jadruž , Neblašov

Stavebník: SPÚ , T.G.Masaryka 1326 , 34701 Tachov

Účel stanoviska: Předprojektová příprava

GasNet, s.r.o., jako provozovatel distribuční soustavy (PDS) a technické infrastruktury, zastoupený GridServices, s.r.o., vydává toto stanovisko:

DO KOORDINAČNÍ SITUACE STAVBY POŽADUJEME ZAKRESLIT VŠECHNA STÁVAJÍCÍ PLYNÁRENSKÁ ZAŘÍZENÍ a s požadovanými přílohami (KOORDINAČNÍ SITUACE, TECHNICKÁ ZPRÁVA, řezy,...) následně zadat znovu elektronickou žádost o stanovisko k povolení stavby na webu:

<https://dpo.gasnet.cz/zadost-o-stanovisko>

K žádosti nebyla doložena dokumentace (situace se zákresem stáv. plyn. zařízení, technická zpráva) – ke stavbě se nelze vyjádřit.

Podklady pro zpracování projektové dokumentace v ochranném a bezpečnostním pásmu plynárenského zařízení. Poskytnuté podklady nenahrazují stanovisko k projektové dokumentaci.

**TOTO STANOVISKO NELZE POUŽÍT PRO PROJEDNÁNÍ SE STAVEBNÍM ÚŘADEM ANI PRO REALIZACI STAVBY.**

V zájmovém území se nacházejí tato stávající plynárenská zařízení:

STL plynovody a přípojky

VTL plynovod a RS

- do koordinací situace stavby požadujeme zakreslit všechna stávající plyn. zařízení
- při souběhu a křížení IS požadujeme dodržení odstupových vzdáleností dle ČSN 73 6005
- poskytnutý zákres je pouze ORIENTAČNÍ

- v ochranném pásmu STL plyn. zařízení (1 m na každou stranu) nebudou umístovány základy staveb, budov; podezdívky, patky; pilíře; prováděna skládka materiálu a výšková úprava terénu; PZ musí být volně přístupné

Poskytnuté údaje o poloze stávajících plynárenských zařízení lze použít POUZE PRO POTŘEBY ZPRACOVÁNÍ PD. Technické podmínky dotyku s naším zařízením s námi projednejte a zapracujte do PD stavby.

- Projekt, ve kterém budou zakreslena plynárenská zařízení dle poskytnutých mapových nebo elektronických podkladů, požadujeme předložit v měřítku 1:500, popř. 1:1000, k posouzení.
- PD musí řešit vzájemný vztah nově projektované stavby a stávajícího plynárenského zařízení (okótováním a popisem v technické zprávě) s ohledem k zákonům č. 458/2000 Sb. a č. 670/2004 Sb., ČSN EN 1594 a TPG 702 04, ČSN EN 12007 - 1/2/3/4, TPG 702 01, ČSN EN 12186 a ČSN 73 6005. Tato povinnost se vztahuje pro všechny možnosti umístování, povolování a užívání stavby, které stanovuje Stavební zákon č. 183/2006 Sb.

\*\*\*\*\*

STANOVISKO EPZ \* VTL (Jiří Jetelina):

1) VTL plynovod:

GridServices, s.r.o.

Plynárenská 499/1  
Zábrdovice  
602 00 Brno  
T +420532221111  
F +420545578571  
E info@gridservices.cz  
I www.gridservices.cz  
IČ: 27935311  
DIČ: CZ27935311

Zapsán do obchodního rejstříku:  
Krajský soud v Brně  
oddíl C, vložka 57165  
26.07.2007

Bankovní spojení:  
Československá obchodní banka,  
a.s.  
Číslo účtu: 17837923  
Kód banky: 0300

K Vašemu požadavku sdělujeme, že ve Vašem zájmovém území se nachází vysokotlaký (dále jen VTL) plynovod DN 100 a DN 80.

Styk Vašeho zařízení s VTL plynovody je nutno řešit s ohledem na zákon číslo 458/2000 Sb. (energetický zákon), ČSN EN 1594 a TPG 702 04 (Technická pravidla Gas) a prostorovou normu ČSN 736005.

- bezpečnostní pásmo VTL plynovodu DN 100 je 15 m na obě strany od plynovodu;
- bezpečnostní pásmo VTL plynovodu DN 80 je 15 m na obě strany od plynovodu;
- ochranné pásmo VTL plynovodů je 4 m na obě strany od plynovodu;

Výstavba uzavřených objektů (RD, chaty, sklady, provozovny atd.):

- výstavbu uzavřených objektů provádět mimo bezpečnostní pásmo VTL plynovodu;

Sklady hořlavin a čerpací stanice PHM:

- sklady hořlavin, čerpací stanice PHM a podobné objekty situovat mimo bezpečnostní pásmo VTL plynovodu;

Inženýrské sítě:

- styk našeho zařízení se stavbou jiných inženýrských sítí řešit dle ČSN EN 1594 a TPG 702 04 (konkrétní podmínky určíme při konkrétních stavebních záměrech);

Výsadba stromů a keřů:

- stromy a keře nutno vysazovat mimo ochranné pásmo VTL plynovodu - 4 m od VTL plynovodu na obě strany;
- běžná zemědělská činnost bez omezení (neporušit orientační sloupky a ostatní případná nadzemní zařízení na trase);

Komunikace (polní cesty, silnice a chodníky):

- polní cesty, silnice a chodníky v souběhu s VTL plynovodem vést mimo ochranné pásmo VTL plynovodu (4 m od plynovodu);
- křížení komunikací za určitých podmínek lze realizovat (podmínky stanovíme v dalším stupni);

Oplocení:

- oplocení pozemku v souběhu s VTL plynovodem provádět mimo ochranné pásmo VTL plynovodu (4 m od plynovodu);
- při křížení VTL plynovodu v ochranném pásmu nepoužívat podezdívku (4 m od plynovodu na obě strany), oplocení použít jen snadno rozebíratelné (betonové sloupky a pletivo). Sloupky oplocení umístit ve vzdálenosti min. 2 m od vedení VTL plynovodu.

Odstavné plochy, parkoviště (otevřené):

- odstavné plochy a parkoviště umístit min. mimo ochranné pásmo VTL plynovodu (4 m od plynovodu).

Suché záchytné nádrže, retenční a vodní nádrže:

- nádrže umístit mimo bezpečnostní pásmo VTL plynovodu;

Tůně a mokřady:

- tůně a mokřady zakládat mimo bezpečnostní pásmo VTL plynovodu;

Hospodářské sjezdy a propustky:

- hospodářské sjezdy a propustky realizovat mimo ochranné pásmo VTL plynovodu (4 m od plynovodu).

## 2) Regulační stanice:

Ve Vašem zájmovém území se nachází jeden technologický objekt vysokotlaké regulační stanice tlaku zemního plynu VTL RS CHODSKÝ ÚJEZD (dále jen RS), včetně přívodního el. kabelu nn pro tuto RS.

Dle zákona č. 458/2000, § 68 a § 69 je ochranné pásmo výše uvedené RS 4 m a bezpečnostní pásmo 10 m od půdorysu objektu všemi směry, ochranné pásmo kabelových přípojek nn upravuje § 46.

Při pracích v blízkosti RS (vyhrazeného plynového zařízení) a s ním souvisejícího el. zařízení, je nutné dodržet prostorovou normu ČSN 736005, energetický zákon č. 458/2000 Sb. a nařízení vlády č. 591/2006.

Je zakázáno vysazovat dřeviny nebo stromy, které by mohli zasahovat do bezpečnostního pásma nebo svým charakterem (vyšší vzrůst, koruna, vzájemné propojení apod.) vytvářet tzv. požární mosty.

Výsadbu dřevin provést mimo ochranné a bezpečnostní pásmo RS (10 m od RS) a mimo ochranné pásmo kabelu nn

(1 m na obě strany od kabelu).

Informace o poskytnutí polohy stávajících plynárenských zařízení v digitální podobě získáte na adrese: <https://dpo.gasnet.cz/zadost-o-vektorova-data>.

Projektovou dokumentaci s konkrétním stavebním záměrem, se zakresleným plynárenským zařízením a souvisejícím el. zařízením, požadujeme předložit k odsouhlasení.

Přílohou Vám předáváme orientační situaci plynárenských zařízení a plynovodních přípojek (dále jen PZ) ve správě naší společnosti.

Poskytnutá orientační situace slouží pouze pro informaci o poloze PZ. Nenahrazuje stanovisko provozovatele distribuční soustavy ke stavebnímu záměru a nelze ji použít k povolení nebo pro realizaci stavby. Pro tento účel předložte Žádost o vydání stanoviska včetně předepsané dokumentace ve smyslu stavebního zákona č. 183/2006 Sb. v platném znění.

Informace o možnosti poskytnutí polohy stávajících PZ ve správě GasNet, s.r.o. v digitální podobě získáte na adrese: [www.gasnet.cz/cs/zadost-o-vektorova-data/](http://www.gasnet.cz/cs/zadost-o-vektorova-data/)

Poloha a rozsah PZ uvedený v příloze je platný ke dni vydání tohoto stanoviska.

Upozorňujeme, že se v zájmovém území vyznačeném v příloze tohoto stanoviska mohou nacházet PZ, která jsou ve fázi výstavby a doposud nebyla předána GasNet, s.r.o. k provozování. Taktéž se v zájmovém území mohou nacházet PZ jiných vlastníků či správců, případně i dlouhodobě nefunkční/neprovozovaná PZ bez dostupných informací o jejich poloze a vlastnictví. Tato PZ NEJSOU v příloze vyznačena a nejsou předmětem tohoto stanoviska.

Platí pouze pro území vyznačené v příloze tohoto stanoviska a to 24 měsíců ode dne jeho vydání.

V případě dotčení pozemku v majetku společnosti GasNet, s.r.o. je třeba dále projednat smluvní vztah k tomuto pozemku. Kontakt na projednání naleznete na adrese [www.gasnet.cz/cs/kontaktni-system/](http://www.gasnet.cz/cs/kontaktni-system/), činnost "Smluvní vztahy - pozemky a budovy plynárenských zařízení", případně na NONSTOP zákaznické lince 800 11 33 55.

Za správnost a úplnost dokumentace předložené s žádostí včetně jejího souladu s platnými předpisy plně zodpovídá její zpracovatel. Stanovisko nenahrazuje případná další stanoviska k jiným částem stavby.

V případě další korespondence nebo jednání (např. změna stavby) uvádějte naši značku - 5001708853 a datum tohoto stanoviska. Kontakty jsou k dispozici na [www.gridservices.cz](http://www.gridservices.cz) nebo NONSTOP zákaznická linka 800 11 33 55.

GasNet, s.r.o.  
zastoupená společností GridServices, s.r.o., IČ 279 35 311  
Šárka Falisová  
Technik externích požadavků  
Odbor zpracování externích požadavků

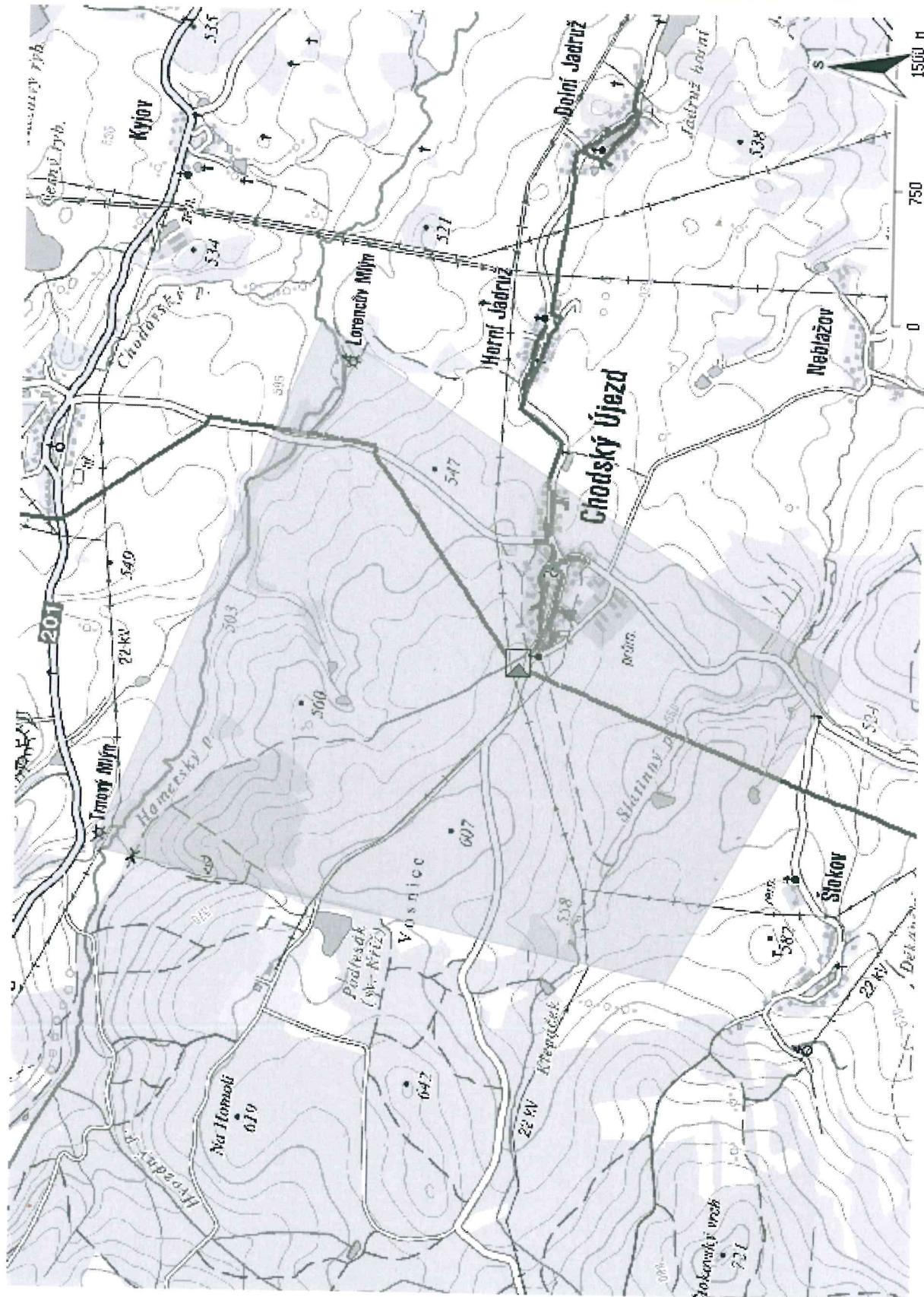
[sarka.falisova@innogy.com](mailto:sarka.falisova@innogy.com)

Přílohy: Orientační zakres plynárenského zařízení, Orientační zakres plynárenského zařízení



Příloha: Orientační zakres plynárenského zařízení. Tato příloha je nedílnou součástí stanoviska č. 5001708853 ze dne 15.05.2018.

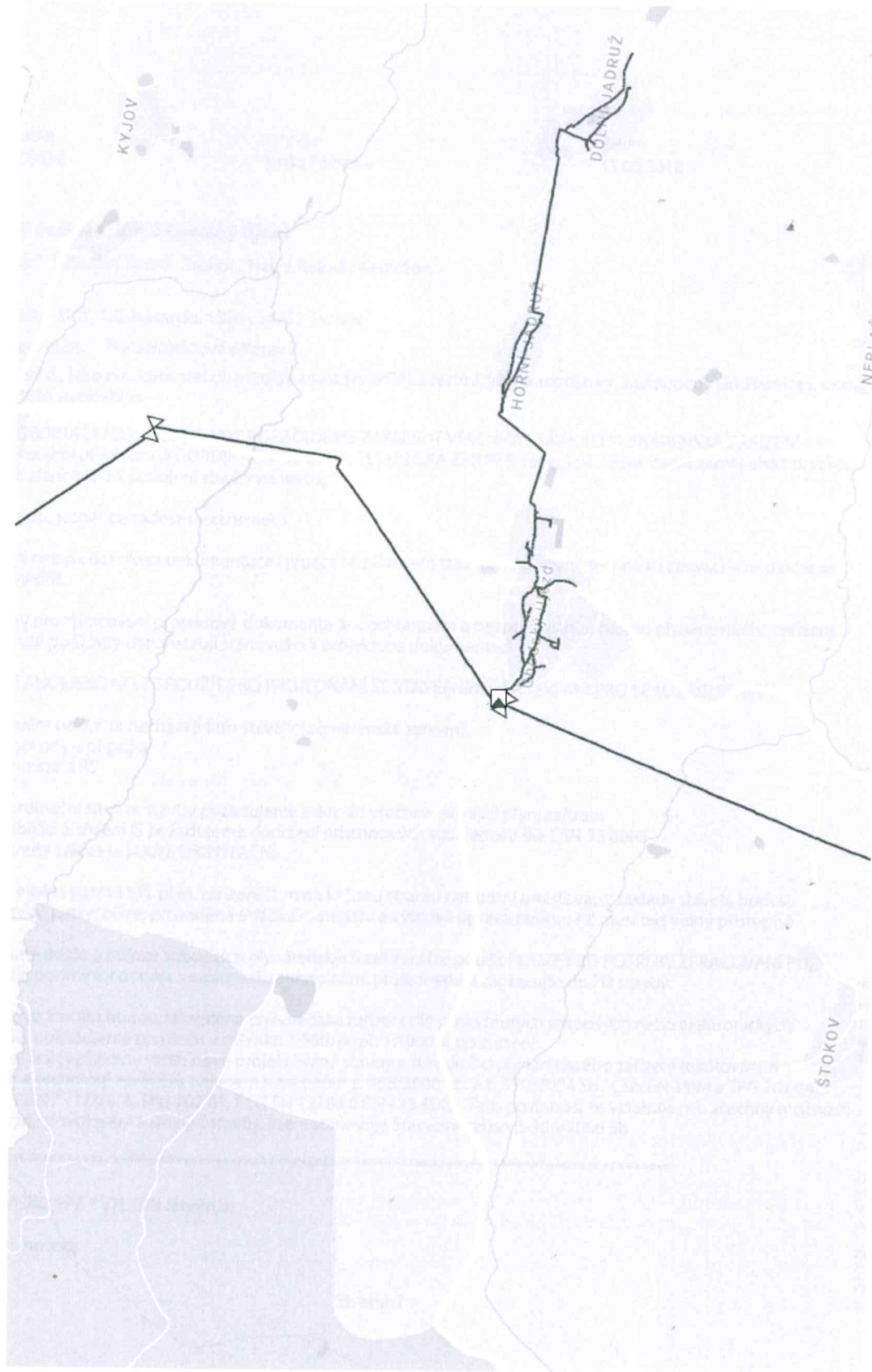
Provozovatel DS: GasNet, s.r.o.; Stavebník: SPÚ, T.G.Masaryka 1326, 34701 Tachov. K.ú.: Chodský újezd, Štokov, Horní Jadrůž, Neblažov.



Legenda:

linie plynovodu	
NTL	
STL	
VTL	
VVTL	
nefunkční	
plánovaná stavba před realizací	
ve výstavbě, neuvedeno do provozu	
regulační stanice	
ochranné zařízení	
kabel	
elektropřipojka	
kabel protikoroziní ochrany	
anodové uzemnění	
stanice katodové ochrany	
pásmo vlivu anodového uzemnění SKAO	

Provozovatel DS: GasNet, s.r.o.; Stavebník: SPÚ, T.G.Masaryka 1326, 34701 Tachov. K.ú.: Chodský Újezd, Štokov, Horní Jadrůž, Neblažov.



Legenda:

linie	plynovodu
	NTL
	STL
	VTL
	WTL
	nefunkční
	plánovaná stavba před realizací
	ve výstavbě, neuvedeno do provozu
	regulační stanice
	ochranné zařízení
	kabel
	elektropřipojka
	kabel protikorozní ochrany
	anodové uzemnění
	stanice katodové ochrany
	pásmo vlivu anodového uzemnění SKAO